



FLOORMAXX

ecotile Verborgen verbinding 500 x 500 x 6mm Tiles



ecotile 6mm Hamerslag / Textuur

Grijs Donker Blauw Terracotta

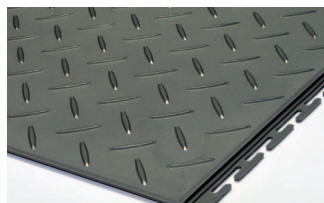


Antraciet Licht Blauw Groen



ecotile 6mm Noppen

Grijs Antraciet



ecotile 6mm Traanplaat

Antraciet



ecotile 6mm Leisteen

Antraciet Zwart



ecotile Zichtbare verbinding 500 x 500 x 7mm and 500 x 500 x 10mm Tiles

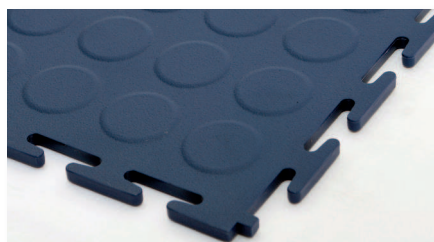


ecotile 7mm Hamerslag / Textuur

Grijs Zwart Licht Blauw Rood



Antraciet Groen Geel Donker Blauw

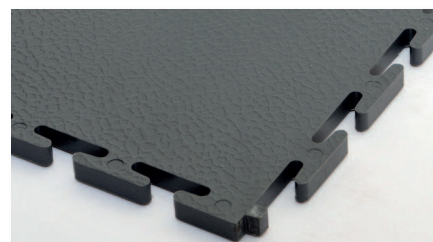


ecotile 7mm Noppen

Grijs Antraciet Zwart



Donker Blauw



ecotile 10mm Hamerslag / Textuur

Antraciet



ecotile Comfort Open Joint
500 x 500 x 7mm - 76 Shore A

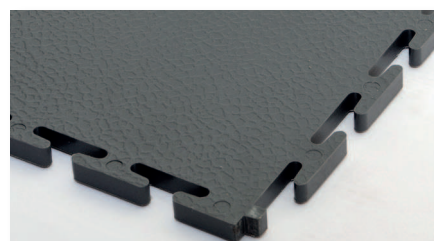


ecotile S500/7 - 7mm
Noppen

Antraciet



ecotile ESD
500 x 500 x 7mm Tile



ecotile 7mm ESD

antraciet



ecotile klikvloer wordt op elke harde en vlakke ondergrond geplaatst. Ecotile is dan ook bijzonder geschikt als renovatievloer, werkplaatsvloer en /of tijdelijke vloeroplossing!

De tegels worden snel en eenvoudig door middel van zwaluwstaartverbindingen in elkaar geklikt. Op eenvoudige wijze ontstaat een slijtvaste, isolerende werkvloer.

Op aanvraag zijn alle kleuren mogelijk!

Waarom kiezen voor Ecotile PVC vloertegels?

De tegels zijn snel en eenvoudig te leggen. Dankzij een eenvoudig kliksysteem met zwaluwstaartverbindingen kunt u de vloer zelf eigenhandig leggen terwijl al het andere belangrijke werk gewoon kan doorgaan.

Er is meestal geen verlijming nodig.

U krijgt een stevige en duurzame vloer met een professionele uitstraling.

Een minimum aan onderhoud. 10 jaar garantie.

De PVC-tegels beschermen vallende voorwerpen veelal tegen breuk.

Onze PVC-tegels hebben goede antislipwaarden en verhogen daardoor de veiligheid op de werkvloer.

De PVC-tegels hebben goede thermische- en geluidswaarden.

De PVC-tegels kunnen worden opgenomen en probleemloos op een andere plaats opnieuw worden gelegd (bv. in het geval van een verhuizing).

PVC vloertegels voorkomen slijtstof vervuiling veroorzaakt door betonvloeren.

Steeds opnieuw coaten van de vloeren is niet meer nodig.

De tegels beschermen ook onderliggende vloeren.

Uw Eco-Tile tegel is getest met overlegbare testrapporten.

Waar kunnen PVC-tegels o.a. worden gebruikt?

Magazijnen, bedrijfshallen en fabrieken

Werkplaatsen en garages

Schepen / boorplatformen (offshore)

ESD / EPA ruimtes

Commerciële ruimtes als winkels, showrooms en kantoren

Scholen en andere openbare ruimtes

Sport- en fitnessruimtes

Thuis en elders



EN 649 - Homogenous Flooring
EN 13845
ASTM F1303



ENHANCED SLIP: Sustainable wet slip resistance EN 14041: 2004 - Pass / DIN51130:2004 - R10 - Suitable for use in areas where there is an increased risk of slipping due to grease, oil water etc. Mean surface roughness $R_z \geq 37\mu\text{m}$ The slip resistance across all ecotile products is assured throughout the guaranteed life of the product, with strict adherence to HSE Guidelines.



REACTION TO FIRE: EN 13501-1 Class Bfl-S1
EN ISO 9239-1 $\geq 8\text{kw/m}^2$
EN ISO 11925-2 Pass / ASTM E648 Class 1



EN 423 GOOD



Impact Resistance
EN13329 -
549 549kg/cm²



* EN/ISO 61340/5, EN 1081,
EN1815 & EN6356
Resistance to Ground



EN 13845 50K cycles EN 649 Group T



Noise Reduction
EN 140-8 >46db



* EN/ISO 61340/5, EN 1081,
EN1815 & EN6356 -
Surface Resistance



Thickness of wear layer EN 429 6 to 10mm



* EN/ISO 61340/5, EN 1081,
EN1815 & EN6356 - Anti-static
Floor Covering



Notes: * Geldt alleen voor E500/7/ESD

Voor meer informatie, neemt u contact op met:



Arnsbergstraat 9b7
7418 EZ Deventer
Holland
+31 (0)570 51 93 70
info@floormaxx.nl
www.floormaxx.nl



Proudly manufactured in the EU



ISO 9001:2008 Reg No 059